

Tangentielle Ouest

PHASE 2
SAINT-GERMAIN GC /
ACHÈRES-VILLE RER A

Novembre 2016

DES SONDAGES GÉOTECHNIQUES POUR UN DIAGNOSTIC DU SOUS-SOL

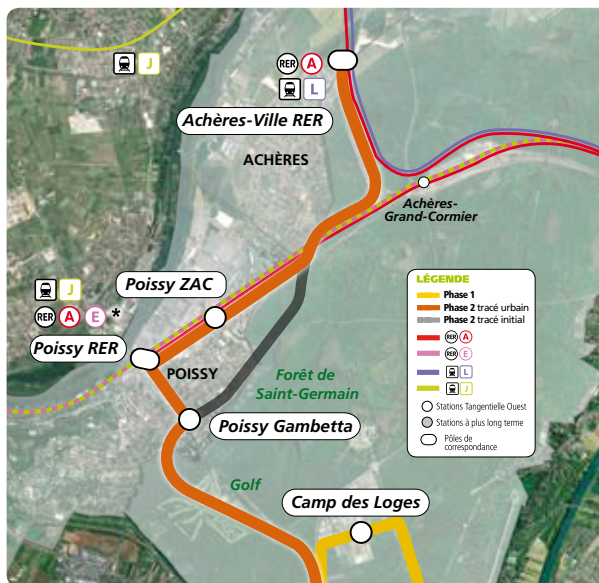
Les porteurs du projet Tangentielle Ouest mènent des études approfondies sur le tracé urbain par Poissy. Des sondages ont lieu actuellement sur le territoire du projet afin de déterminer la nature et les caractéristiques du sol.

Le projet en bref

La phase 2 du projet constitue un prolongement de la Grande Ceinture Ouest depuis Saint-Germain Grande Ceinture jusqu'à Achères-Ville RER. Le tracé proposé s'étend sur 10,4 km et traverse 3 communes : Saint-Germain-en-Laye, Poissy et Achères.

La concertation complémentaire sur le tracé urbain de la phase 2 de la Tangentielle Ouest s'est déroulée du 7 mars au 8 avril 2016.

Toutes les contributions ont permis d'alimenter le bilan de la concertation complémentaire qui a été approuvé par le Conseil du STIF le 13 juillet 2016. Une enquête publique complémentaire aura lieu fin 2017.



* Dans le cadre du prolongement du RER E à l'ouest (Eole), la ligne J sera remplacée par la ligne de RER E prolongée jusqu'en gare de Mantes-La-Jolie.

En savoir plus :

www.tangentielleouest.fr

stif



En quoi consistent les sondages géotechniques ?

Le STIF mène des diagnostics du sous-sol, appelés sondages géotechniques, sur l'ensemble du tracé alternatif Tangentielle Ouest phase 2 présenté à la concertation complémentaire en 2016. Les interventions débuteront au mois de novembre et s'échelonneront sur plusieurs mois.

Ces sondages seront réalisés par des équipes mobiles, avec des temps d'intervention de courte durée et occasionnant le moins de gêne possible pour la circulation des véhicules et des piétons. Réalisés avec des engins de chantier légers, les zones d'intervention seront délimitées pour assurer la sécurité du chantier et des riverains.

POURQUOI FAIRE DES SONDAGES ?

Les sondages réalisés permettent aux maîtres d'ouvrage de mieux connaître :

- la géologie du sol et sous-sol,
- la présence ou non de cavités,
- les nappes phréatiques.

En savoir plus : www.tangentielleouest.fr